

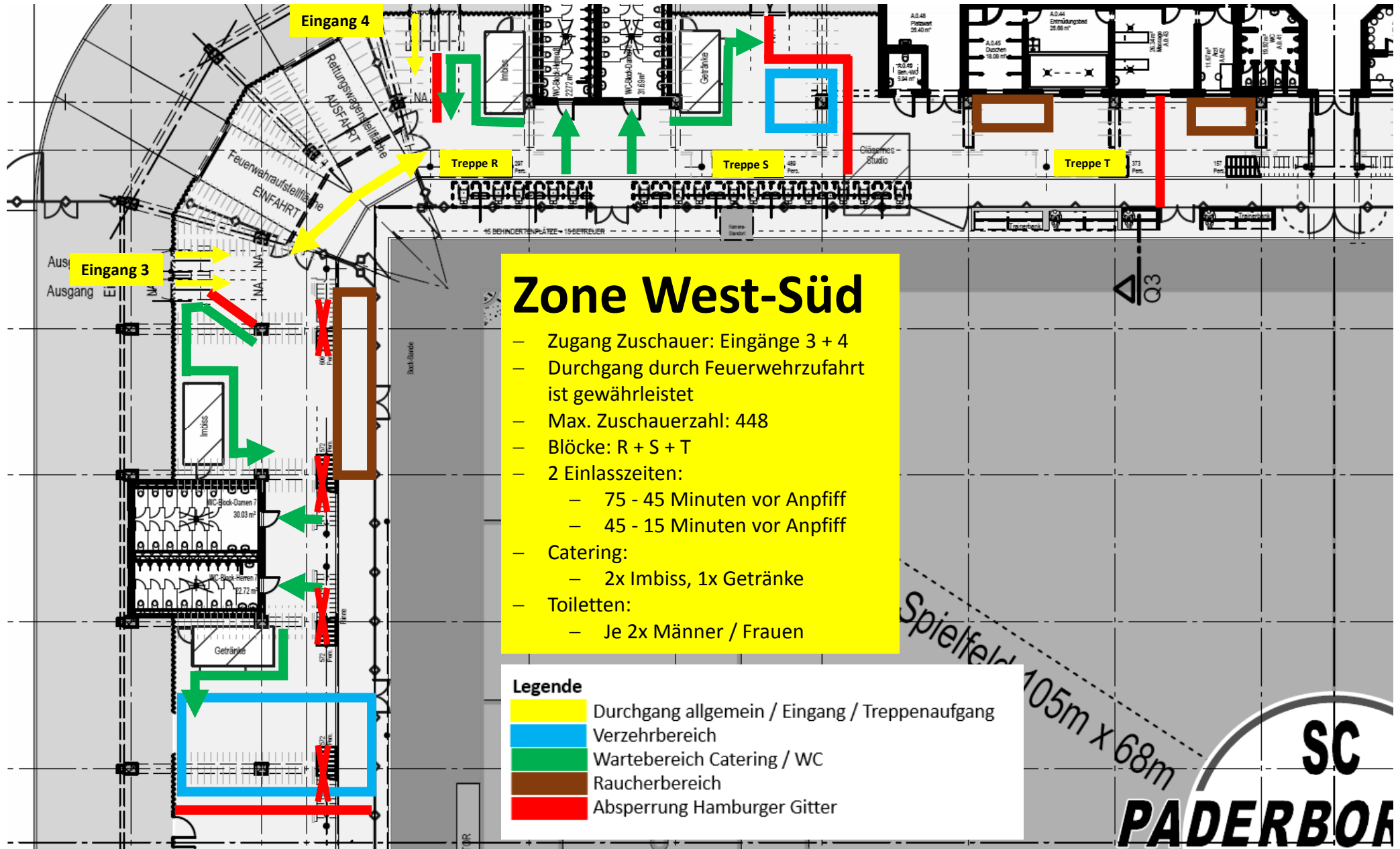
## Zone West-Nord

- Zugang Arbeitskarten: Eingang 5
- Zugang Zuschauer: Eingang 6
- Max. Zuschauerzahl: 408
- Blöcke: A + B
- 2 Einlasszeiten:
  - 75 - 45 Minuten vor Anpiff
  - 45 - 15 Minuten vor Anpiff
- Catering:
  - 1x Imbiss, 2x Getränke
- Toiletten:
  - Je 2x Männer / Frauen

**Legende**

- Durchgang allgemein / Eingang / Treppenaufgang
- Verzebrbereich
- Wartebereich Catering / WC
- Raucherbereich
- Absperrung Hamburger Gitter





## Zone West-Süd

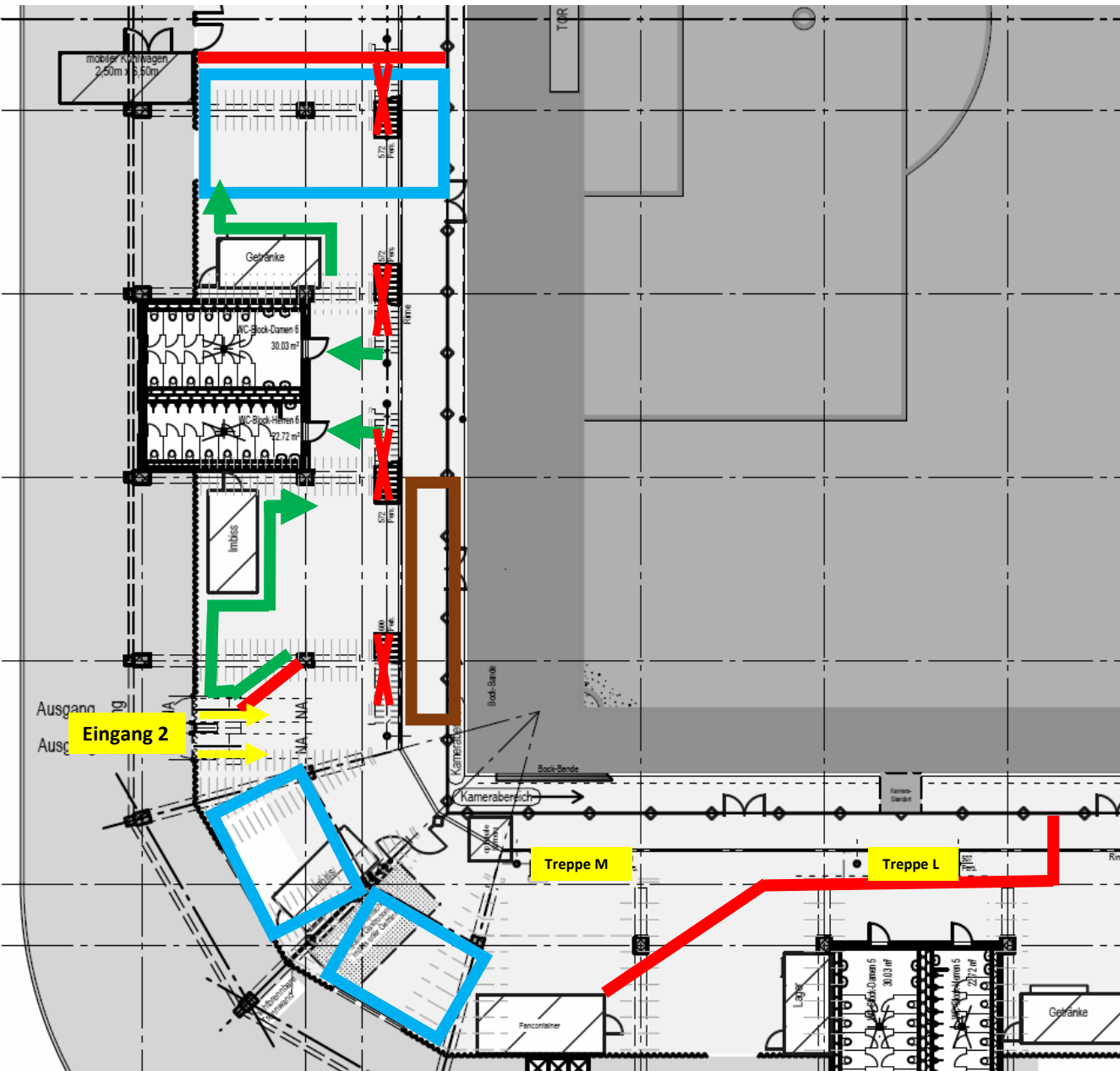
- Zugang Zuschauer: Eingänge 3 + 4
- Durchgang durch Feuerwehzufahrt ist gewährleistet
- Max. Zuschauerzahl: 448
- Blöcke: R + S + T
- 2 Einlasszeiten:
  - 75 - 45 Minuten vor Anpfiff
  - 45 - 15 Minuten vor Anpfiff
- Catering:
  - 2x Imbiss, 1x Getränke
- Toiletten:
  - Je 2x Männer / Frauen

**Legende**

- Durchgang allgemein / Eingang / Treppenaufgang
- Verzehbereich
- Wartebereich Catering / WC
- Raucherbereich
- Absperrung Hamburger Gitter

Spielfeld 105m x 68m

SC  
PADERBOR



## Zone Ost-Süd

- Zugang Zuschauer: Eingang 2
- Max. Zuschauerzahl: 407
- Blöcke: L + M
- 3 Einlasszeiten:
  - 120 - 90 Minuten vor Anpfiff
  - 90 - 60 Minuten vor Anpfiff
  - 60 - 30 Minuten vor Anpfiff
- Catering:
  - 1x Imbiss, 1x Getränke
- Toiletten:
  - Je 1x Männer / Frauen

### Legende

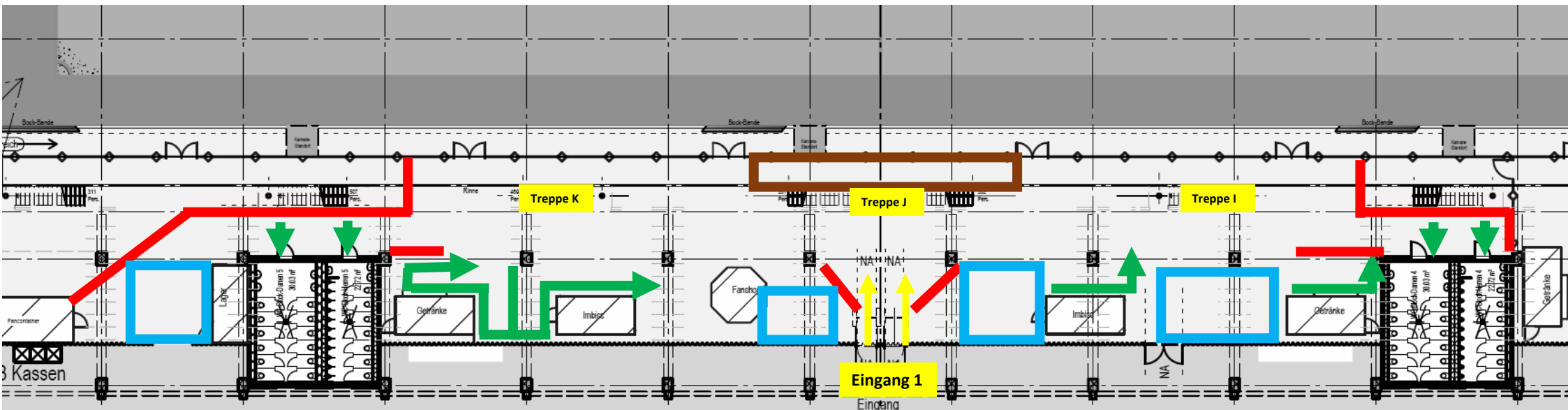
- Durchgang allgemein / Eingang / Treppenaufgang
- Verzehrereich
- Wartebereich Catering / WC
- Raucherbereich
- Absperrung Hamburger Gitter

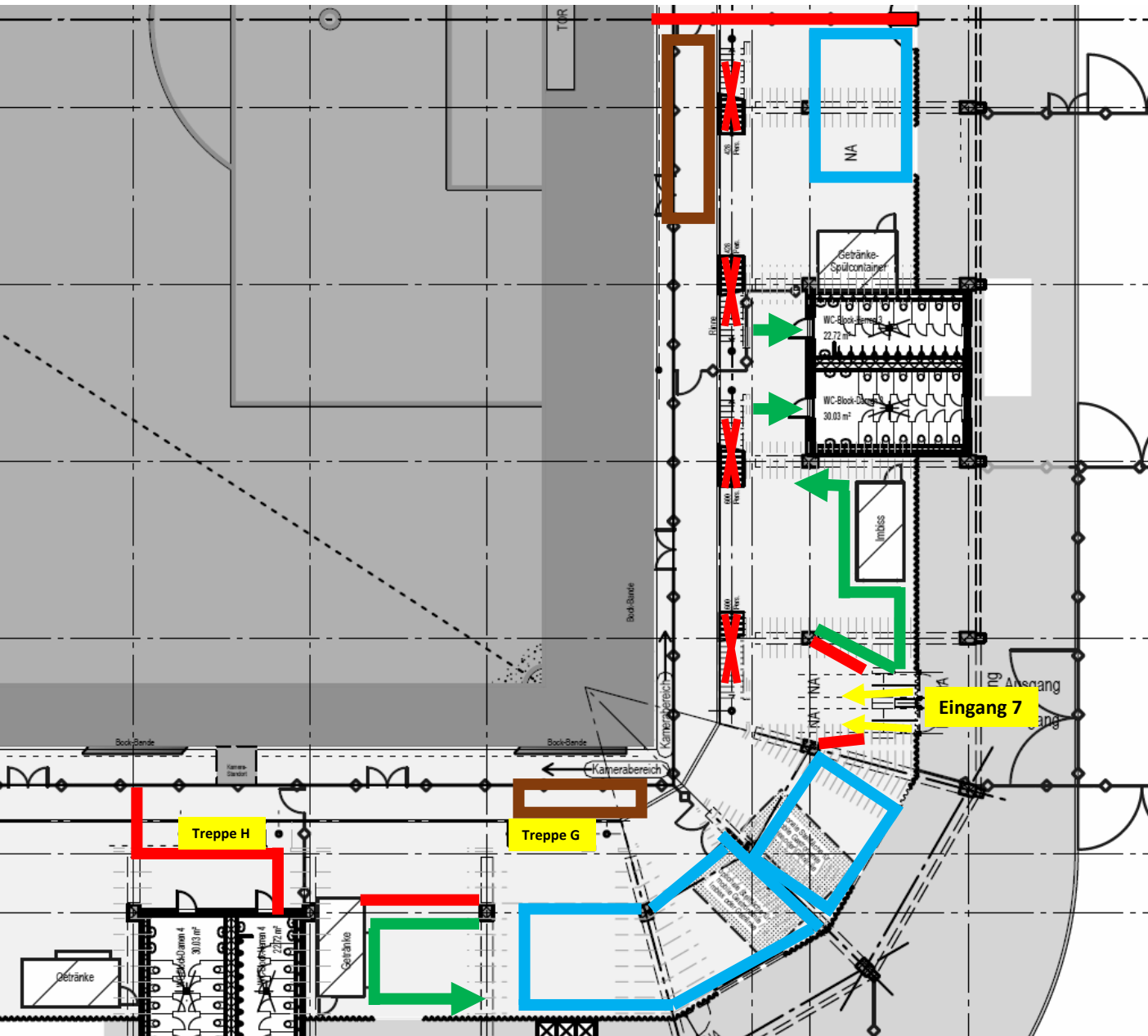
## Legende

- Durchgang allgemein / Eingang / Treppenaufgang
- Verzehrbereich
- Wartebereich Catering / WC
- Raucherbereich
- Absperrung Hamburger Gitter

## Zone Ost-Mitte

- Zugang Zuschauer: Eingang 1
- Max. Zuschauerzahl: 674
- Blöcke: I + J + K
- 3 Einlasszeiten:
  - 120 - 90 Minuten vor Anpfiff
  - 90 - 60 Minuten vor Anpfiff
  - 60 - 30 Minuten vor Anpfiff
- Catering:
  - 2x Imbiss, 2x Getränke
- Toiletten:
  - Je 2x Männer / Frauen





## Zone Ost-Nord

- Zugang Zuschauer: Eingang 7
- Max. Zuschauerzahl: 451
- Blöcke: G + H
- 3 Einlasszeiten:
  - 120 - 90 Minuten vor Anpfiff
  - 90 - 60 Minuten vor Anpfiff
  - 60 - 30 Minuten vor Anpfiff
- Catering:
  - 1x Imbiss, 1x Getränke
- Toiletten:
  - Je 1x Männer / Frauen

### Legende

- Durchgang allgemein / Eingang / Treppenaufgang
- Verzehrbereich
- Wartebereich Catering / WC
- Raucherbereich
- Absperrung Hamburger Gitter